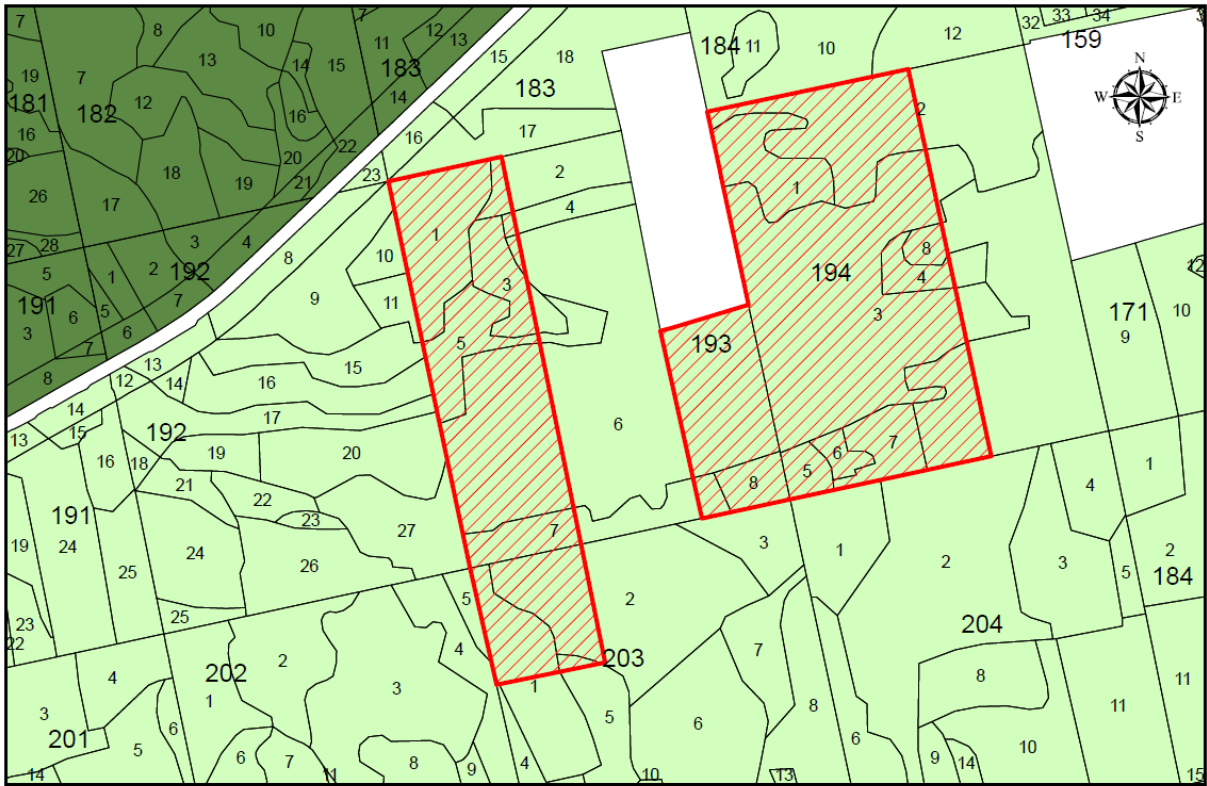


VALSTYBINĖS MIŠKO ŽEMĖS PLOTO, PAVERČIAMO KITOMIS
NAUDMENOMIS, ESANČIO ŠALČININKŲ RAJONO SAVIVALDYBĖJE, PUSČIOS
MIŠKO KADASTRO VIETOVĖJE, ŽEMĖS SKLYPE KADASTRO NR. 8530/0004:1,
SCHEMA M 1:10 000

Girininkija	Miško kvartalo Nr.	Miško žemės taksacinio sklypo Nr.	Kitomis naudmenomis paverčiamas miško žemės plotas ha
Pirčiupių	193	1, 2d, 3d, 4d, 5d, 6d, 7d, 8	17,12
Pirčiupių	194	1, 2d, 3d, 4d, 5, 6, 7, 8d	22,11
Pirčiupių	203	1d, 2d, 5d	3,66



Valstybinės reikšmės miškai
Miško žemės plotas
Kitomis naudmenomis paverčiamas miško žemės plotas

Pastaba. Prie taksacinio sklypo numerio įrašyta raidė „d“ reiškia, kad dalis miško žemės ploto taksaciniame sklype paverčiama kitomis naudmenomis.